

# Bedienungsanleitung Disc-Tool

**Achtung:** DOT-Bremsflüssigkeit kann Wasser aufnehmen (hygroskopisch) und damit kann sich das Füllvolumen in der Bremsanlage erhöhen.

Die Bremsen-Hersteller verwenden entweder DOT- Bremsflüssigkeit oder Mineralöl.  
Nur DOT- Bremsflüssigkeit ist hygroskopisch.

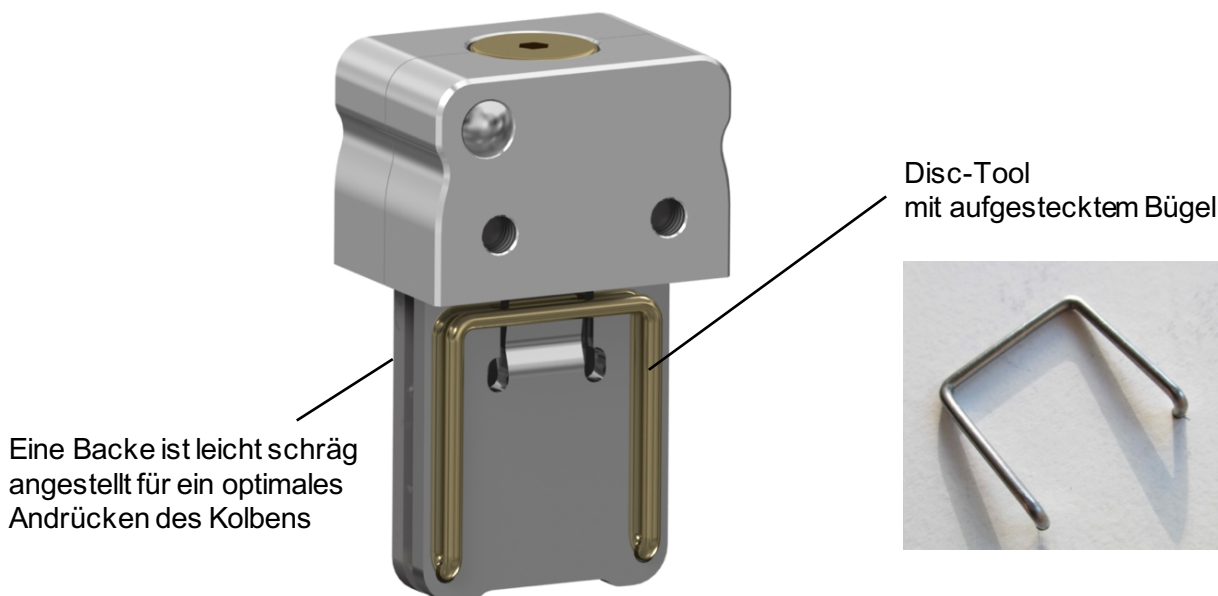
Shimano und Magura verwenden Mineralöl als Bremsflüssigkeit.  
Avid und Formula verwenden DOT-Bremsflüssigkeit.

Hat eine DOT- Bremsflüssigkeit Wasser aufgenommen, kannes vorkommen, dass sich die Kolben nicht mehr vollständig zurück drücken lassen. Dieser Zustand sollte eigentlich nicht vorkommen.  
Die Hersteller schreiben unter anderem deshalb den regelmäßigen Tausch der Bremsflüssigkeit vor.  
Sollte dennoch zuviel Bremsflüssigkeit im System sein, bietet das Disc-Tool mit einem Bügelaufsatz eine Lösung zur Überprüfung an.

## Es gibt deshalb 2 Möglichkeiten das Disc-Tool anzuwenden:

**Methode A:** Beide Kolben werden gleichzeitig zurück gedrückt  
Geht man von einem korrekten Füllstand der Bremsflüssigkeit aus, dann kann die schnelle Methode A angewendet werden. Die Bremsflüssigkeit wird in den Ausgleichsbehälter im Bremsgriff zurück befördert.

**Methode B:** Die Kolben werden einzeln zurück gedrückt mit aufgestecktem Bügel am Disc-Tool  
Ist der Füllstand der Bremsflüssigkeit eventuell zu hoch, oder sind Sie sich unsicher, dann ist es besser die Methode B anzuwenden. Bei Methode B werden die Kolben einzeln, nacheinander, zurück gedrückt.  
Falls zu viel Bremsflüssigkeit im System ist, kann der Ausgleichsbehälter nicht ausreichend Bremsflüssigkeit aufnehmen. Beim zurück drücken des **zweiten** Kolbens kommt dann der erste wieder heraus. Dies kann ein Indikator für zu viel Bremsflüssigkeit sein. Bitte wenden Sie sich in diesem Fall an eine Fachwerkstatt.



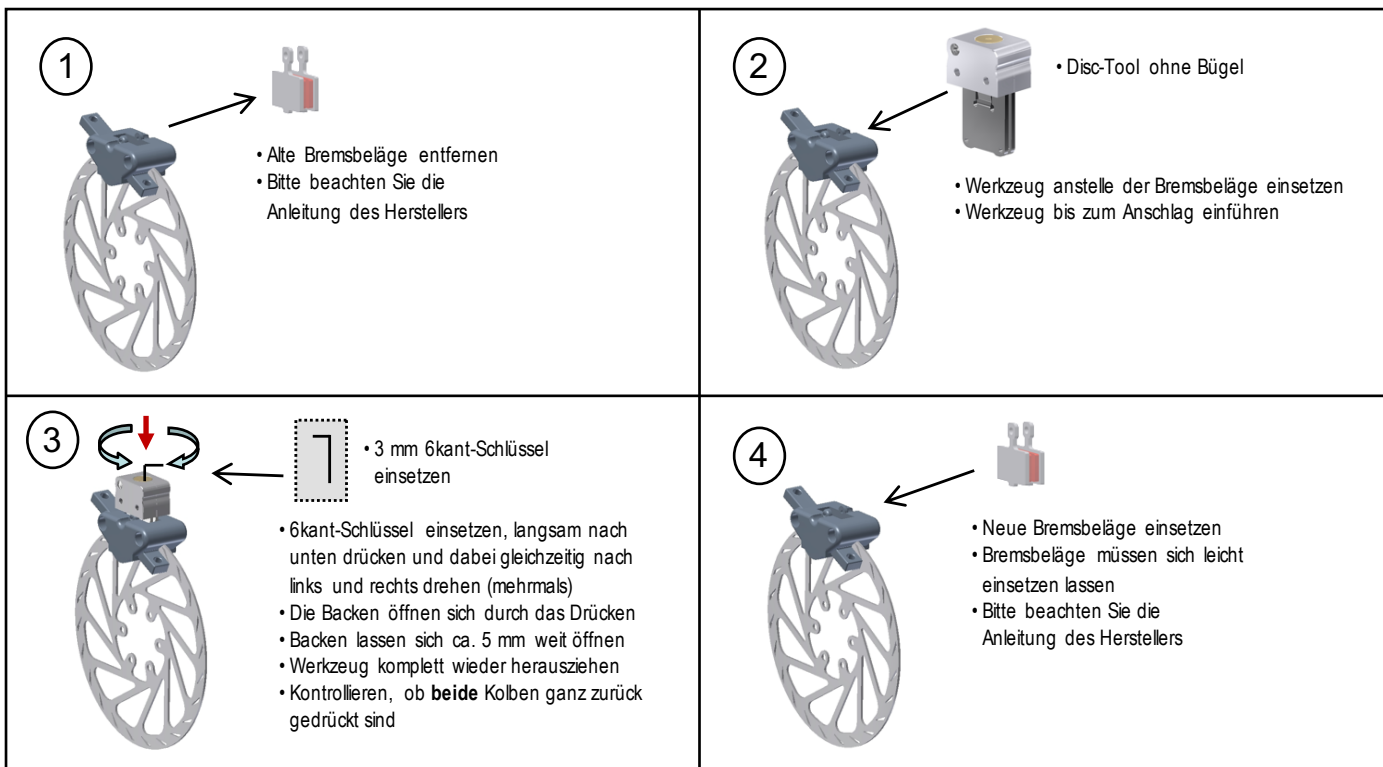
### Sicherheitshinweise:

Beachten Sie bitte die jeweiligen Hersteller-Vorschriften zum Wechsel der Bremsbeläge.  
Überprüfen Sie die Bremsanlage auf undichte Stellen. Wenden Sie sich bei Austritt von Bremsflüssigkeit an einen Fachhändler.

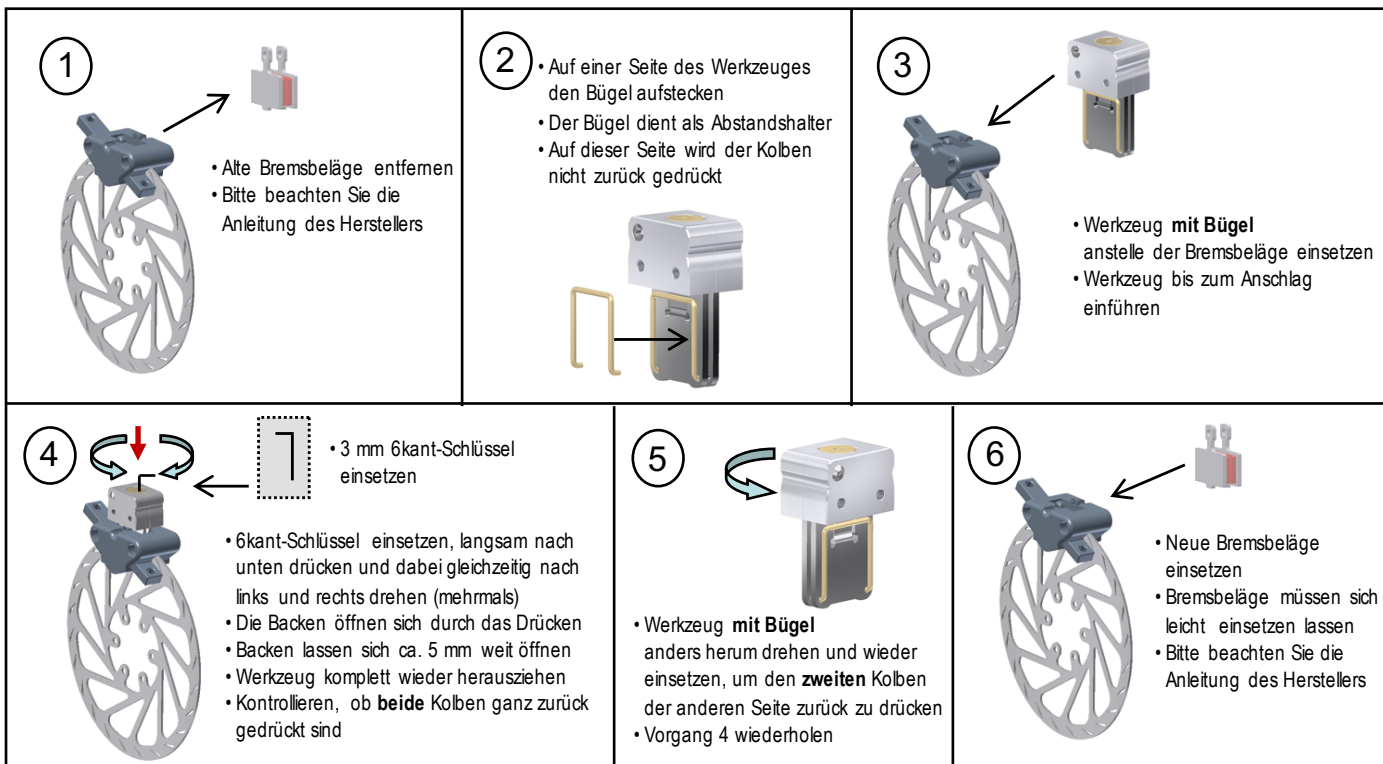
**Ziehen Sie auf keinen Fall am Bremshebel, solange die Bremsbeläge ausgebaut sind, oder das Disc-Tool eingesetzt ist aber die Bremsscheibe fehlt (ausgebautes Rad).**

# Bedienungsanleitung Disc-Tool

## Methode A: Beide Kolben gleichzeitig zurück drücken



## Methode B: Kolben einzeln zurück drücken mit aufgestecktem Bügel



Falls die Kolben sich mit der Methode B, auch nach mehrmaliger Anwendung, nicht vollständig zurück drücken lassen, kann das ein Indikator für zu viel Bremsflüssigkeit im System sein. Bitte wenden Sie sich in diesem Fall an eine Fachwerkstatt.